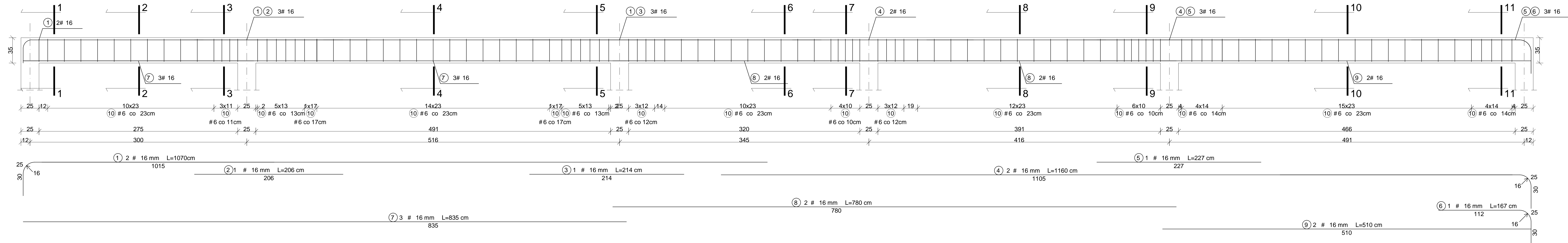


BELKA ŻELBETOWA B/1.04 szt. 1



PRZEKRÓJ 1-1 / 2-2

PRZEKRÓJ 3-3

PRZEKRÓJ 4-4

PRZEKRÓJ 5-5

PRZEKRÓJ 6-6

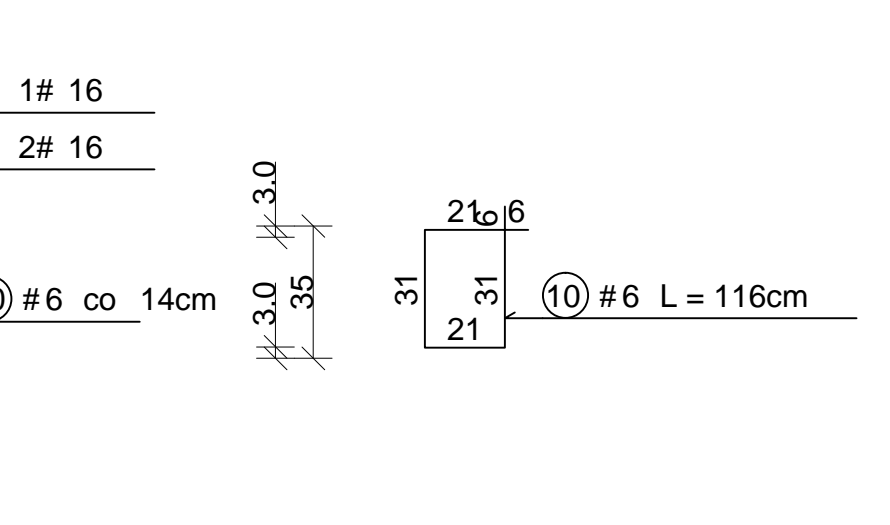
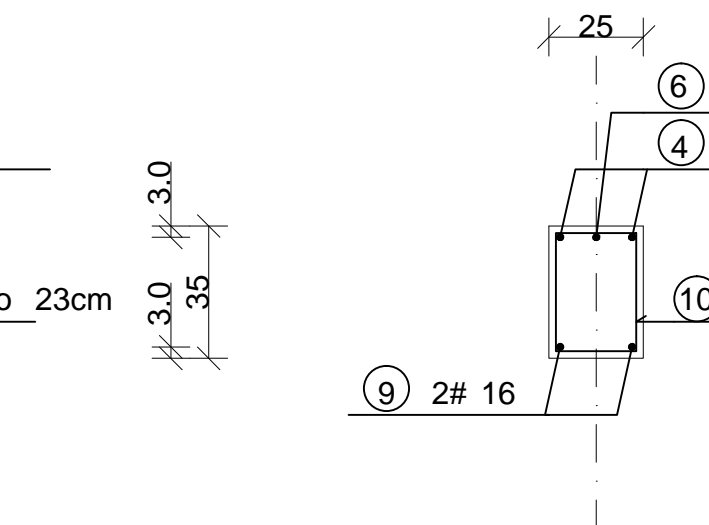
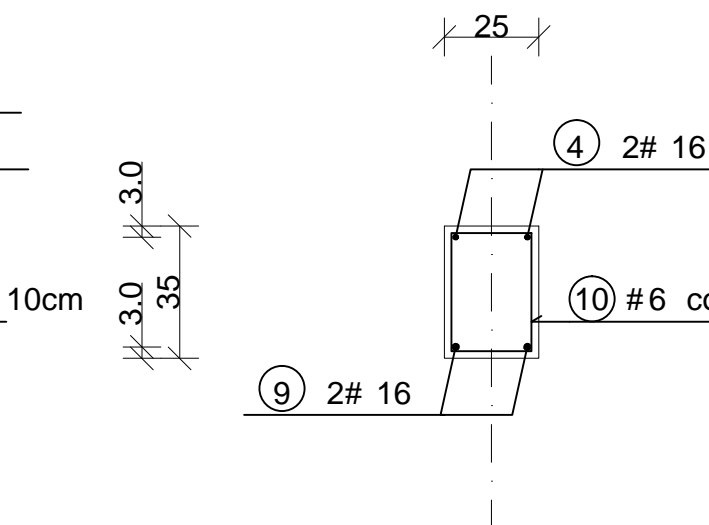
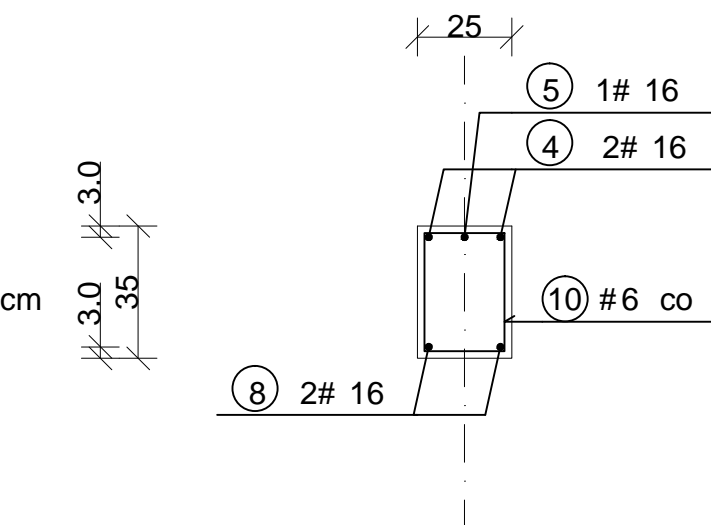
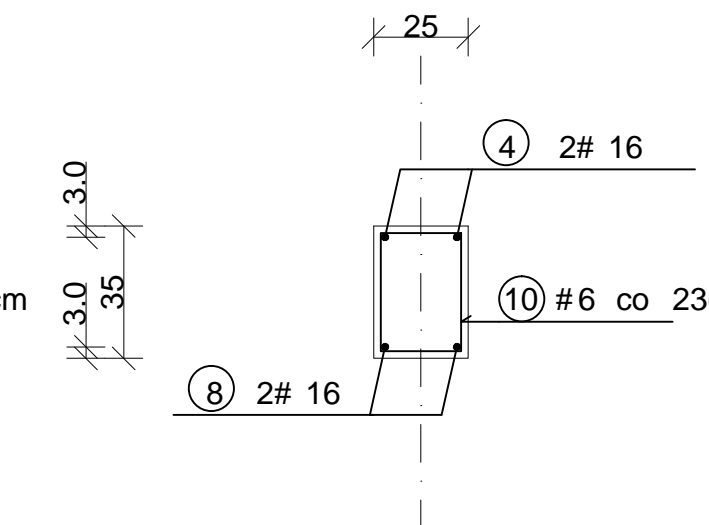
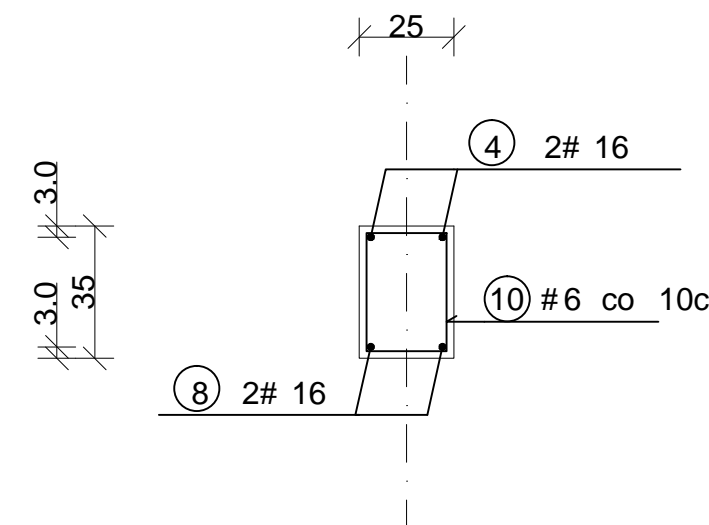
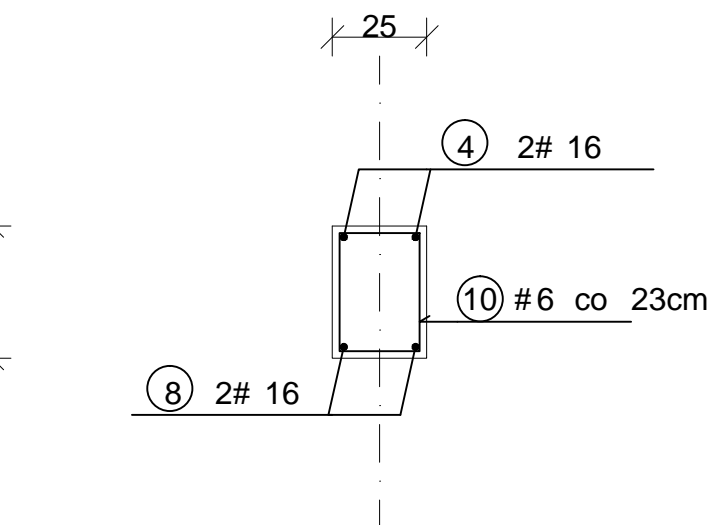
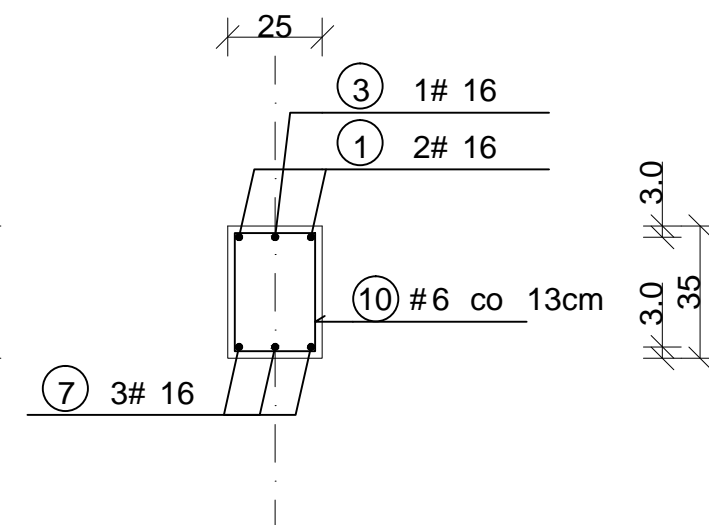
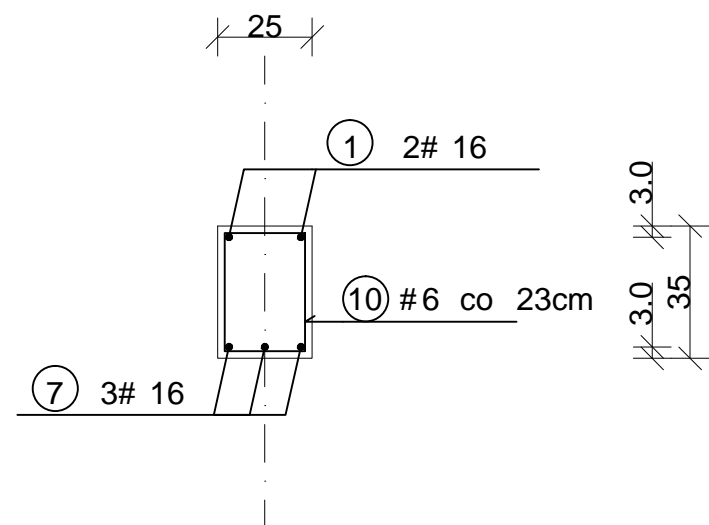
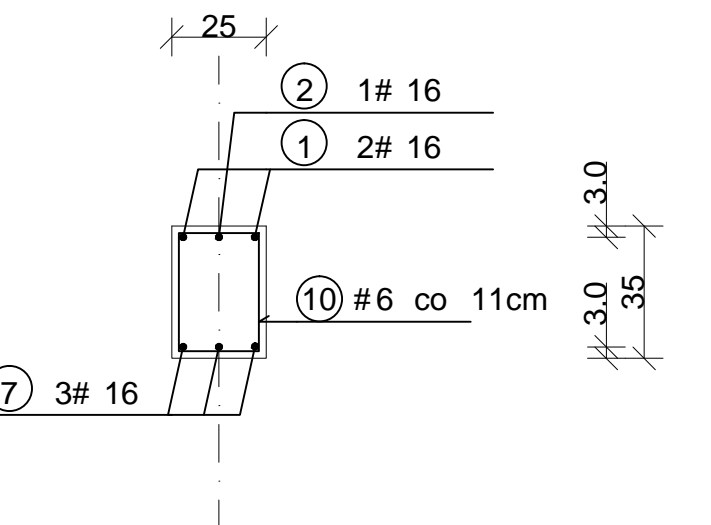
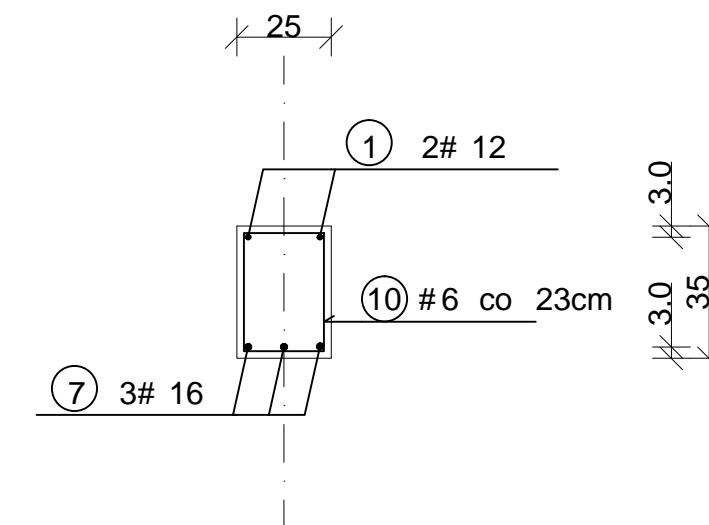
PRZEKRÓJ 7-7

PRZEKRÓJ 8-8

PRZEKRÓJ 9-9

PRZEKRÓJ 10-10

PRZEKRÓJ 11-11



WYKAZ STALI ZBROJENIOWEJ

NR	Średnica [mm]	Długość [cm]	Ilość [szt.]	DŁUGOŚĆ CAŁKOWITA [m]	
	#			RB 500	
				# 6	# 16
1	16	1070	2		21.40
2	16	206	1		2.06
3	16	214	1		2.14
4	16	1160	2		23.20
5	16	227	1		2.27
6	16	167	1		1.67
7	16	835	3		25.05
8	16	780	2		15.60
9	16	510	2		10.20
10	6	116	108	125.28	
DŁUGOŚĆ OGÓŁEM [m]				125.28	103.59
MASA JEDNOSTKOWA [kg/m]				0.222	1.578
MASA OGÓŁEM [kg]				27.81	163.46
MASA RAZEM [kg]				191.27	

BETON KONSTRUKCYJNY C20/25
STAL ZBROJENIOWA RB 500

RID-kon Wspierca inwestycji		Adres biura: ul. Mysłowa 2/1p. 37-700 Tarczyn www.ridkon.pl		INWESTOR: Gmina Dziadowiec ul. Dworska 62 36-122 Dziadowiec	
OBIEKT: Rozbudowa, przebudowa i nadbudowa istniejącego budynku z garażami, pełniącego funkcję usługową społeczno-kulturalną wraz ze zmianą sposobu użytkowania poddasza z przeznaczeniem na cele użytkowe na działkach nr ew. 309, 310, 311, 312 i 858 w miejscowości Kopcie gm. Dziadowiec				BRANŻA: KONSTRUKCJA	
PRZEDMIOT RYS.: BELKA ŻELBETOWA B/1.04				SKALA: 1:20	
PROJEKTANT: mgr inż. Rafał Janowski upr. nr: PDK/0165/POOK/09		OPRACOWANIE: mgr inż. Joanna Ptaszkowska		DATA: GRUDZIEŃ 2015 NR RYS.: PW-K- B/1.04	